

Skulle du vilja gjuta ett avtryck av ditt barns hand ?



Ta fram detta:

Alginat
Gips
Träspatel
PET-flaska

Tips!

Under tiden du gör handavgjutningen är det viktigt att du pratar med ditt barn och ser till att barnet vet vad ni ska göra. Om barnet har en naturlig och avslappnad ställning blir resultatet bättre. Glöm inte att du behöver en bit kartong hemma.

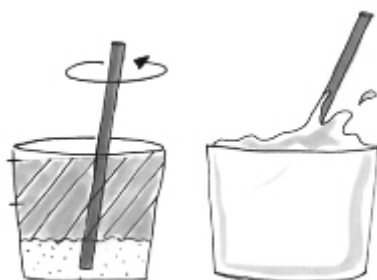
1. Börja med att tillverka en tubform, förslagsvis genom att klippa till en plastflaska, t.ex. en PET-flaska på 1,5 liter.



Ta en bit kartong och klipp ut ett hål som är lika stort som flaskan. Använd kartongen som stöd när du sedan gjuter.



Placera gjutformen och handen i vatten för att ta reda på exakt hur mycket alginat du behöver.



2. Häll 2 delar vatten i 1 del alginatpulver. För att gjuta en barnhand behövs det normalt 300 g alginat. Med kallt vatten stelnar alginatet lite långsammare än med varmt vatten, och du kan påskynda processen genom att lägga till en droppe citron.

3. Rör sedan om kraftigt i 2 minuter. Tryck, med träspateln, ut de klumpar som uppstår mot skålens kant. På så sätt får du en fyllig och jämn pasta.

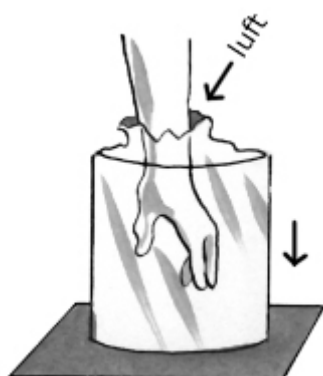


4. Täck handen med blandning innan du börjar gjuta i tubformen.

OBS! Du måste vara snabb för pastan börjar stelna efter 5 minuter !



5. Sänk ner hela handen, men var försiktig så att fingrarna inte nuddar botten. Håll handen stilla tills pastan får en geléaktig konsistens. Barnet ska känna hur pastan sluter sig kring handen.



Luft

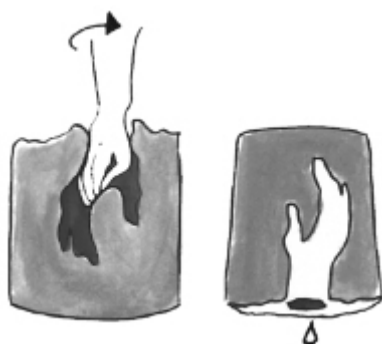
För att avforma ska du få in luft i formen genom att först lösgöra handleden. Tryck ner kartongen så att tubformen blir mjuk och går att bearbeta.



6. När handleden väl har lossnat ska du fortsätta i följande ordning:

- 1) lösgör först handflatan
- 2) lösgör sedan fingrarna i tur och ordning

För att ta ut hela handen kan du föra tummen närmare handflatan och vrida lätt när du tar upp handen.



7. Vänd upp och ner på formen för att få ut det sista vattnet. Torka formen med en hårtork.



8. Sätt tillbaka gjutformen i kartongen, så att den återfår sin stabilitet.

Nu kan du gjuta gips i formen och du kan få åtminstone två verklighetstroga handavgjutningar.



