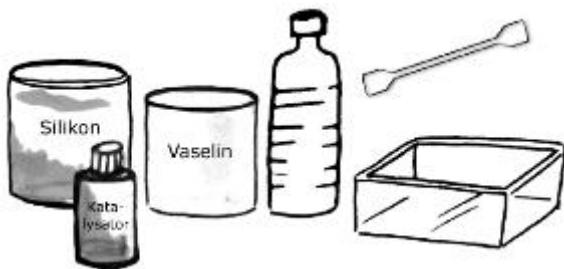


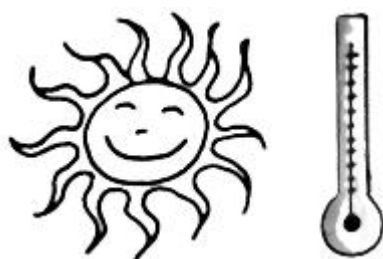
Gör en silikongjutning i ett stycke.



Ta fram detta:
 Silikon
 Katalysator
 Vaseline
 Spatel
 Kartong-, trä-,
 plastlåda eller
 plastflaska som
 föremålet ska gjutas
 i.



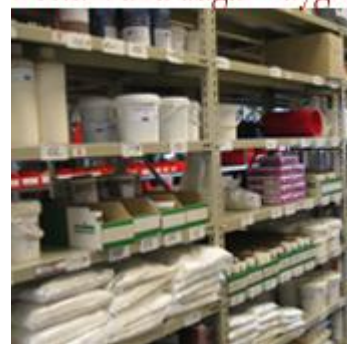
Skicka in Dina bild
 och berätta vad du g
 med våra produkte
 KinnBloggen kan b
 ett Galleri!



Råd
 För att silikonet på
 bästa sätt ska anta
 fast form genom s.k.
 polymerisation, ska
 du hålla en konstant
 temperatur på
 omkring 20 °C.

Beställ: alla dagar - dygnet

Vi ska se hur man
 kan göra en snabb
 och enkel typ av
 gjutform som passar
 för att gjuta små
 föremål.



1. Det första steget
 är att göra en
 gjutform runt
 omkring föremålet.
 Formen kan vara i
 kartong,
 trä eller plastlåda och
 måste smörjas in
 med vaselin.

Här får en plastflaska
 som klippts till
 fungera som form.
 En sockel i lera
 används för att hålla
 skulpturen på plats.



2. När du har gjort i ordning silikonet håller du långsamt blandningen längs gjutformens vägg. För att uppskatta hur mycket silikon du behöver kan du fylla formen med fin sand (låt föremålet vara i formen), eftersom sand har ungefär samma densitet som silikon.

Silikon + katalysator
(se produktbeskrivningen på det silikon du valt att arbeta med)

Täck föremålet helt och låt blandningen stelna. När blandningen stelnat tar du av gjutformen och lersockeln.

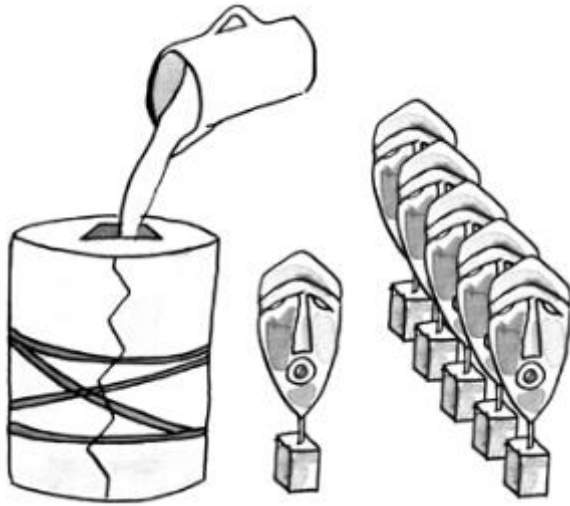


3. Med hjälp av en papperskniv öppnar du gjutformen gradvis i ett sicksack-mönster. Sicksack-mönstret gör att det blir mindre förskjutning när formen återförsluts.



4. Ta försiktigt ut föremålet och stäng sedan igen formen genom att sätta gummiband runt om

den, för att den ska
behålla sin form.



5. När du har vänt
upp och ner på
formen kan du börja
gjuta. Du kan
använda en mängd
olika gjutmaterial
såsom gips,
konststen eller harts,
och du kan göra upp
till 50 kopior.
